



YBA-11

Bluetooth Wireless Audio Receiver
Récepteur Audio Sans Fil Bluetooth
Bluetooth ワイヤレス オーディオ レシーバー

OWNER'S MANUAL English

We greatly appreciate your purchase of this Yamaha product. To assure the finest performance, please read this manual carefully. Keep the manual in a safe place for future reference. The YBA-11 is a wireless audio receiver for connecting wirelessly with *Bluetooth*® devices (mobile phone, portable music player, etc.). Through a digital connection with the AV product, it allows you to enjoy audio with a high sound quality.

1 Package contents

- Check that the following items are included in the package.
- Ⓐ YBA-11
 - ⓐ *Bluetooth* button
 - ⓑ Status indicator
 - ⓒ Coaxial Digital Audio Cable
 - Owner's Manual (this manual)
 - Safety Brochure

2 Connecting to an AV product

- 1 Before connecting any cables, turn off the AV product.
- 2 Connect the YBA-11 and the AV product with the supplied USB Power Cable and Coaxial Digital Audio Cable as shown in the illustration.
- 3 After connecting the cables, turn on the AV product.

❗ If the Yamaha AV product is not equipped with a DC OUT jack, connect the USB Power Cable to the USB jack. For details on the location of jacks and the operation of the AV product, refer to its owner's manual.

3 Making a Bluetooth connection

- With the *Bluetooth* device to be connected, perform the following operation.
- 1 Turn on the *Bluetooth* function to search for devices that can be connected.
 - 2 When the list of *Bluetooth* devices appears, select "YBA-11 Yamaha". If a passkey (PIN) must be entered, enter "0000" with the number keys.

❗ For details, refer to the owner's manual of the *Bluetooth* device.

- If a connection cannot be made, see "Troubleshooting".

4 Playing audio from the Bluetooth device

Switch the input on the AV product to the jack where the YBA-11 is connected, and then operate the *Bluetooth* device to play music.

❗ To disconnect the *Bluetooth* connection, perform the disconnection operation from the *Bluetooth* device, or press the *Bluetooth* button on the YBA-11.

◆ YBA-11 status indicator

The status indicator appears as described below according to the operating status of the YBA-11.

Indicator	YBA-11 status	
On	Connected	
Flashing*	3 times	During disconnect
	5 times	The power supply has been started
	10 times	During reset
Off	Standing by for a connection No power is supplied	

* After flashing, the indicator turns off, and the YBA-11 stands by for a connection.

◆ Troubleshooting

Check the following if the YBA-11 should not be operating properly.

Symptom	Cause and remedy
A connection cannot be made	Another <i>Bluetooth</i> device is already connected. Disconnect the current connection, and then connect the new <i>Bluetooth</i> device. If you cannot resolve the problem, reset the YBA-11 and then make the <i>Bluetooth</i> connection again.
No sound is produced	Check the connections of the Coaxial Digital Audio Cable and the input selection on the AV product. Check the audio output settings and the volume level on the <i>Bluetooth</i> device.

◆ Resetting the YBA-11

Press and hold down the *Bluetooth* button for at least 5 seconds.

MODE D'EMPLOI Français

Lisez la "Brochure sur la Sécurité" avant d'utiliser cet appareil.

Nous vous remercions d'avoir porté votre choix sur ce produit Yamaha. Pour assurer des performances optimales du produit, veuillez lire attentivement ce manuel. Conservez ce manuel en lieu sûr pour pouvoir le consulter ultérieurement. Le YBA-11 est un récepteur audio sans fil permettant la connexion sans fil à des dispositifs *Bluetooth*® (téléphones portables, lecteurs audio portables, etc.). Il permet, moyennant une connexion numérique avec un produit AV, d'écouter de la musique en bénéficiant d'un son d'excellente qualité.

1 Vérification du contenu de l'emballage

- Vérifiez que l'emballage contient les éléments suivants.
- Ⓐ YBA-11
 - ⓐ Bouton *Bluetooth*
 - ⓑ Indicateur de statut
 - ⓒ Câble audio numérique coaxial
 - Mode d'emploi (ce manuel)
 - Brochure sur la Sécurité

2 Connexion à un produit AV

- 1 Avant de brancher tout câble, mettez le produit AV hors tension.
- 2 Reliez le YBA-11 au produit AV avec le câble d'alimentation USB et le câble audio numérique coaxial fournis, comme illustré ci-contre.
- 3 Une fois les branchements effectués, mettez le produit AV sous tension.

❗ Si le produit AV Yamaha ne dispose pas d'une prise DC OUT, branchez le câble d'alimentation USB à la prise USB. Pour en savoir plus sur l'emplacement des prises et l'utilisation du produit AV, reportez-vous à son mode d'emploi.

3 Établir une connexion Bluetooth

- Effectuez les opérations suivantes avec le dispositif *Bluetooth* à connecter.
- 1 Activez la fonction *Bluetooth* pour rechercher les dispositifs disponibles pour la connexion.
 - 2 Quand la liste des dispositifs *Bluetooth* s'affiche, sélectionnez "YBA-11 Yamaha". Si on vous demande un code (PIN), tapez "0000" avec les touches numériques.

❗ Pour en savoir plus, lisez le mode d'emploi du dispositif *Bluetooth*.

- Si vous n'arrivez pas à établir la connexion, voyez la section "Guide de dépannage".

4 Lire des fichiers audio depuis le dispositif Bluetooth

Sélectionnez sur le produit AV l'entrée correspondant à la prise où le YBA-11 est branché, puis lisez de la musique sur le dispositif *Bluetooth*.

❗ Pour rompre la connexion *Bluetooth*, effectuez la déconnexion sur le dispositif *Bluetooth* ou appuyez sur le bouton *Bluetooth* du YBA-11.

◆ Témoin d'état du YBA-11

Le témoin d'état réagit comme décrit ci-dessous selon le statut de fonctionnement du YBA-11.

Témoin	Statut du YBA-11	
Sous tension	Connecté	
Clignote*	3 fois	Déconnexion en cours
	5 fois	L'appareil est alimenté
	10 fois	Initialisation en cours
Hors tension	Attente de connexion Pas d'alimentation	

* Après le clignotement, le témoin s'éteint et le YBA-11 est prêt pour la connexion.

◆ Guide de dépannage

Si le YBA-11 semble ne pas fonctionner correctement, vérifiez les points suivants.

Symptôme	Cause et remède
Impossible d'établir une connexion	Un appareil à proximité (four micro-ondes, réseau LAN sans fil, etc.) émet des ondes électromagnétiques dans la bande de fréquence de 2,4 GHz. Éloignez le YBA-11 de l'appareil.
	Un autre dispositif <i>Bluetooth</i> est déjà connecté. Débranchez la connexion active et connectez le nouveau périphérique <i>Bluetooth</i> . Si ces solutions ne permettent pas de résoudre le problème, initialisez le YBA-11 et effectuez à nouveau la connexion <i>Bluetooth</i> .
Ne produit aucun son	Vérifiez les connexions du câble audio numérique coaxial et la sélection de la source d'entrée sur le produit AV. Vérifiez les réglages de puissance du son et le niveau de volume sur le dispositif <i>Bluetooth</i> .

◆ Initialisation du YBA-11

Maintenez enfoncé le bouton *Bluetooth* pendant au moins 5 secondes.

BEDIENUNGSANLEITUNG Deutsch

Lesen Sie vor der Inbetriebnahme des Geräts die „Sicherheitsbrochure“.

Vielen Dank für den Kauf dieses Yamaha-Produkts. Bitte lesen Sie diese Bedienungsanleitung sorgfältig durch, damit die beste Geräteleistung gewährleistet werden kann. Heben Sie die Bedienungsanleitung auf, um später in ihr nachschlagen zu können. Der YBA-11 ist ein drahtloser Audioempfänger, der drahtlos mit *Bluetooth*®-Geräten (Mobiltelefone, tragbare Musikplayer usw.) verbunden werden kann. Die digitale Verbindung mit einem AV-Produkt sorgt für einen hochqualitativen Klang und ein einzigartiges Hörerlebnis.

1 Prüfen des Lieferinhalts

- Prüfen Sie, ob folgende Artikel im Lieferumfang enthalten sind.
- Ⓐ YBA-11
 - ⓐ *Bluetooth*-Taste
 - ⓑ Statusanzeige
 - ⓒ Digitales Koaxial-Audiokabel
 - Bedienungsanleitung (diese Anleitung)
 - Sicherheitsbrochure

2 Anschluss an ein AV-Produkt

- 1 Schalten Sie das AV-Produkt aus, bevor Sie ein Kabel anschließen.
- 2 Verbinden Sie den YBA-11 und das AV-Produkt mit dem beiliegenden USB-Netzkaabel und dem digitalen Koaxial-Audiokabel (siehe Abbildung).
- 3 Schalten Sie das AV-Produkt ein, nachdem Sie die Kabel angeschlossen haben.

❗ Wenn das Yamaha-AV-Produkt über keine DC OUT-Buchse verfügt, schließen Sie das USB-Netzkaabel an die USB-Buchse an. Details zur Lage der Buchsen und zum Betrieb des AV-Produkts finden Sie in der Bedienungsanleitung des Produkts.

3 Herstellung einer Bluetooth-Verbindung

- Gehen Sie an dem Gerät, das verbunden werden soll, folgendermaßen vor:
- 1 Schalten Sie die *Bluetooth*-Funktion ein, um nach geeigneten Geräten zu suchen.
 - 2 Wenn die Liste mit *Bluetooth*-Geräten erscheint, wählen Sie „YBA-11 Yamaha“. Wenn nach einem Verbindungsschlüssel (PIN) gefragt wird, geben Sie „0000“ ein.

❗ Nähere Informationen dazu finden Sie in der Bedienungsanleitung Ihres *Bluetooth*-Geräts.

- Wenn keine Verbindung hergestellt werden kann, sehen Sie im Abschnitt „Fehlerbehebung“ nach.

4 Wiedergabe von einem Bluetooth-Gerät

Schalten Sie am AV-Gerät auf die Eingangsquelle, an die der YBA-11 angeschlossen ist, und geben Sie die Musik mithilfe des *Bluetooth*-Geräts wieder.

❗ Um die *Bluetooth*-Verbindung zu beenden, führen Sie die Trennung entweder am *Bluetooth*-Gerät durch oder drücken Sie die *Bluetooth*-Taste am YBA-11.

◆ Statusanzeige des YBA-11

Die Statusanzeige informiert Sie über den Betriebsstatus des YBA-11.

Anzeige	YBA-11-Status	
Ein	Verbunden	
Blinkt*	3-mal	Verbindung wird getrennt
	5-mal	Stromversorgung wurde gestartet
	10-mal	Gerät wird zurückgesetzt
Aus	Bereit für Verbindung Keine Stromversorgung	

* Nach dem Blinken erlischt die Anzeige und der YBA-11 ist bereit für eine Verbindung.

◆ Fehlerbehebung

Prüfen Sie folgende Punkte, wenn der YBA-11 nicht ordnungsgemäß funktioniert.

Anzeichen	Ursache und Abhilfe
En anslutning är inte möjlig	In der Nähe befindet sich ein Gerät (Mikrowelle, W-LAN-Gerät usw.), das elektromagnetische Wellen mit 2,4 GHz ausstrahlt. Vergrößern Sie den Abstand des YBA-11 zum Gerät.
Keine Verbindung möglich	Ein anderes <i>Bluetooth</i> -Gerät ist bereits verbunden. Trennen Sie die Verbindung und verbinden Sie das neue <i>Bluetooth</i> -Gerät. Wenn Sie das Problem nicht beheben können, setzen Sie den YBA-11 zurück und stellen Sie die <i>Bluetooth</i> -Verbindung erneut her.
	Überprüfen Sie den Anschluss des digitalen Koaxial-Audiokabels und die gewählte Eingangsquelle am AV-Produkt. Überprüfen Sie die Audio-Ausgabeeinstellungen und die Lautstärke am <i>Bluetooth</i> -Gerät.
Keine Tonwiedergabe	

◆ Zurücksetzen des YBA-11

Drücken Sie die *Bluetooth*-Taste und halten Sie sie für mindestens 5 Sekunden gedrückt.

BRUKSANVISNING Svenska

Läs "Säkerhetsanvisningar" innan du använder enheten.

Tack för att du valt att köpa denna Yamaha-produkt. För bästa tänkbara prestanda är det viktigt att du läser bruksanvisningen med omsorg. Förvara bruksanvisningen på en säker plats så att du kan referera till den i framtiden. YBA-11 är en trådlös ljudmottagare som används för att ansluta trådlöst till *Bluetooth*®-enheter (såsom mobiltelefoner, bärbara musikspelare m.m.). Mottagaren möjliggör en hög ljudkvalitet via digital anslutning till AV-produkten.

1 Förpackningens innehåll

- Kontrollera att följande delar finns med i förpackningen.
- Ⓐ YBA-11
 - ⓐ *Bluetooth*-knapp
 - ⓑ Statusindikator
 - ⓒ Koaxial digital ljudkabel
 - Bruksanvisning (denna manual)
 - Säkerhetsanvisningar

2 Ansluta till en AV-produkt

- 1 Stäng av AV-produkten innan du ansluter några kablar.
- 2 Anslut YBA-11 till AV-produkten med den medföljande USB-strömsladden samt den koaxiala digitala ljudkabeln i enlighet med illustrationen.
- 3 Sätt igång AV-produkten efter att du har anslutit kablarna.

❗ Om AV-produkten från Yamaha inte har ett DC OUT-uttag skall USB-strömsladden anslutas i USB-uttaget. För mer information om var uttagen sitter och hur AV-produkten fungerar, se bruksanvisningen för denna produkt.

3 Ansluta via Bluetooth

- Genomför följande åtgärder på den *Bluetooth*-enhet som ska anslutas.
- 1 Slå på *Bluetooth*-funktionen och sök efter enheter som kan anslutas.
 - 2 När listan över *Bluetooth*-enheter visas, välj "YBA-11 Yamaha". Om en lösenkod (PIN) måste anges, ange "0000" med sifvertastaturen.

❗ För mer information se bruksanvisningen för *Bluetooth*-enheten.

- Se non en anslutning ej är möjlig, se "Felsökning".

4 Spela upp ljud från Bluetooth-enheten

Slå över ingångskällan på AV-produkten till det uttag YBA-11 är ansluten till och använd sedan *Bluetooth*-enheten för att spela upp musik.

❗ För att koppla från *Bluetooth*-anslutningen kopplar du ifrån via *Bluetooth*-enheten eller trycker på *Bluetooth*-knappen på YBA-11.

◆ YBA-11 statusindikator

Statusindikatorn visas enligt nedanstående beskrivning och indikerar statusen för YBA-11.

Indikator	YBA-11 status	
On	Ansluten	
Blinkande*	3 gånger	Kopplar från
	5 gånger	Strömkällan har startats
	10 gånger	Återställs
Off	Väntar på anslutning Ingen ström tillförs	

* Efter att den blinkat försvinner indikatorn och YBA-11 väntar en anslutning.

◆ Felsökning

Kontrollera följande om YBA-11 inte fungerar korrekt.

Symtom	Orsak och åtgärd
En anslutning är inte möjlig	En enhet (som t.ex. en mikrovågsugn, trådlöst LAN el. dyl.) vars utsignal ligger i frekvensbandet 2,4 GHz finns i närheten. Flytta YBA-11 längre från enheten.
	En annan <i>Bluetooth</i> -enhet är redan ansluten. Koppla från den nuvarande anslutningen och anslut den nya <i>Bluetooth</i> -enheten. Om du inte kan lösa problemet, återställ YBA-11 och försök ansluta <i>Bluetooth</i> -enheten igen.
Inget ljud hörs	Kontrollera att den koaxiala digitala ljudkabeln är ordentligt ansluten samt att rätt ingångskälla är vald på AV-produkten. Kontrollera inställningarna för ljudutgången och volymnivån på <i>Bluetooth</i> -enheten.

◆ Återställa YBA-11

Tryck och håll inne *Bluetooth*-knappen i minst 5 sekunder.

MANUALE DI ISTRUZIONI Italiano

Prima di utilizzare l'unità leggere il "Volantino sulla sicurezza".

Appreziamo molto il vostro acquisto di questo prodotto Yamaha. Per ottenere le migliori prestazioni leggere attentamente il manuale. Conservare il manuale in un luogo sicuro per poterlo consultare successivamente. L'YBA-11 è un ricevitore audio wireless per collegarsi senza fili con dispositivi *Bluetooth*® (cellulare, lettore musicale portatile, ecc.). Attraverso un collegamento digitale con il prodotto AV è possibile riprodurre brani audio con una qualità elevata del suono.

1 Contenuto della confezione

- Controllare che la confezione contenga quanto segue.
- Ⓐ YBA-11
 - ⓐ Pulsante *Bluetooth*
 - ⓑ Indicatore di stato
 - ⓒ Cavo audio digitale coassiale
 - Manuale d'istruzioni (questo manuale)
 - Volantino sulla sicurezza

2 Collegamento a un prodotto AV

- 1 Prima di collegare dei fili, spegnere il prodotto AV.
- 2 Collegare lo YBA-11 e il prodotto AV con il cavo USB di alimentazione e il cavo audio digitale coassiale in dotazione, come indica l'illustrazione.
- 3 Dopo il collegamento dei fili, accendere il prodotto AV.

❗ Se il prodotto Yamaha AV non è dotato di presa jack DC OUT, collegare il cavo USB di alimentazione alla presa jack USB. Per i dettagli sulla posizione delle prese jack e sul funzionamento del prodotto AV fare riferimento al manuale d'istruzioni di quest'ultimo.

3 Esecuzione di una connessione Bluetooth

- Per la connessione del dispositivo *Bluetooth*, eseguire la seguente operazione.
- 1 Accendere la funzione *Bluetooth* per la ricerca di dispositivi che possono essere connessi.
 - 2 Quando appare l'elenco di dispositivi *Bluetooth*, selezionare "YBA-11 Yamaha". Se è necessario inserire una chiave (PIN), digitare "0000" con i tasti numerici.

❗ Per i dettagli, fare riferimento al manuale d'istruzioni del dispositivo *Bluetooth*.

- Se non è possibile stabilire una connessione, fare riferimento alla "Diagnostica".

4 Riproduzione di brani dal dispositivo Bluetooth

Commutare l'ingresso del prodotto AV sulla presa in cui lo YBA-11 è collegato e quindi utilizzare il dispositivo *Bluetooth* per riprodurre la musica.

❗ Per interrompere la connessione *Bluetooth*, eseguire l'operazione di disconnessione dal dispositivo *Bluetooth*, oppure premere il pulsante *Bluetooth* sullo YBA-11.

◆ Indicatore di stato dello YBA-11

L'indicatore di stato appare come descritto qui di seguito, secondo lo stato di funzionamento dello YBA-11.

Indicatore	Stato dello YBA-11	
On	Connesso	
Lampeggia*	3 volte	Disconnessione in corso
	5 volte	Alimentazione avviata
	10 volte	Resettaggio in corso
Off	In attesa di connessione Alimentazione assente	

* Dopo aver lampeggiato, l'indicatore si spegne e lo YBA-11 resta in attesa di una connessione.

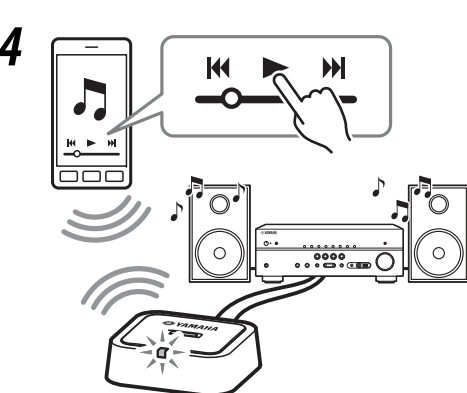
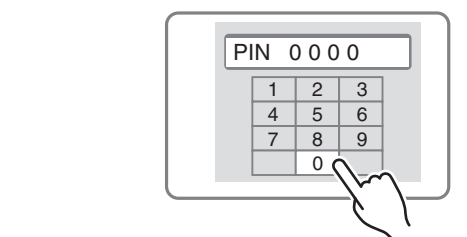
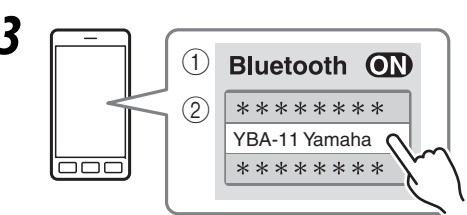
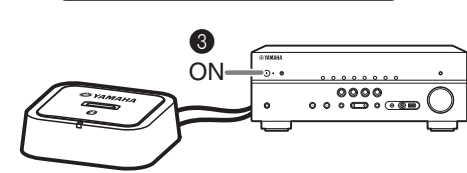
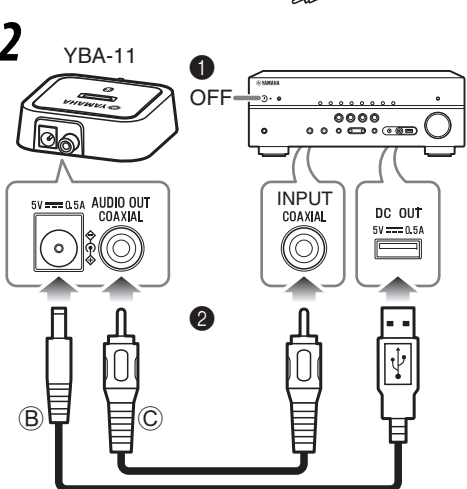
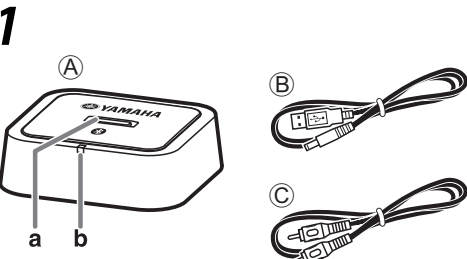
◆ Diagnostica

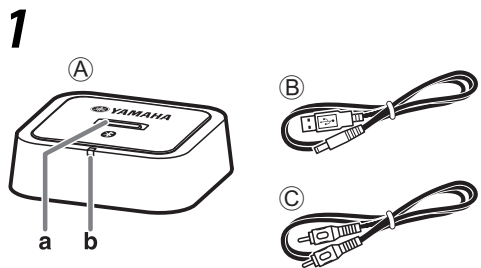
Se lo YBA-11 non dovesse funzionare correttamente, verificare quanto segue.

Sintomo	Causa e rimedio
Impossibile stabilire una connessione	C'è un dispositivo (forno microonde, dispositivo LAN wireless, ecc.) nelle vicinanze che emette onde elettromagnetiche nella gamma da 2,4 GHz. Allontanare lo YBA-11 dal dispositivo.
	È già connesso un altro dispositivo <i>Bluetooth</i> . Disconnettere il dispositivo attualmente connesso e quindi connettere il dispositivo <i>Bluetooth</i> . Se il problema non si risolve, resettare lo YBA-11 e quindi eseguire nuovamente la connessione <i>Bluetooth</i> .
Nessun suono riprodotto	Controllare i collegamenti del cavo audio digitale coassiale e la selezione dell'ingresso sul prodotto AV. Controllare le impostazioni di uscita audio e il livello del volume del dispositivo <i>Bluetooth</i> .

◆ Resettaggio dello YBA-11

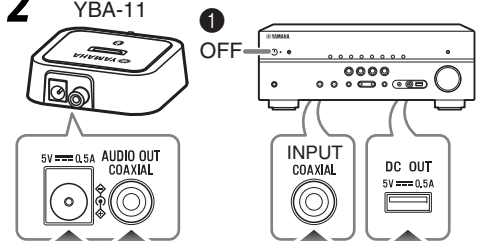
Tenere premuto il pulsante *Bluetooth* per almeno 5 secondi.



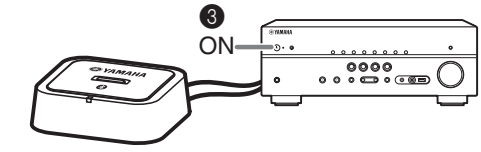


1 Contenido del embalaje
Compruebe que el embalaje incluya los artículos siguientes.

- Ⓐ YBA-11
- Ⓚ Cable de alimentación USB
- Ⓛ Cable de audio digital coaxial
- Manual de instrucciones (este manual)
- Folleto de seguridad

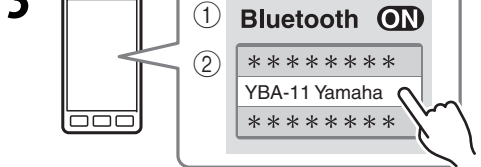


2 Conexión con un producto AV
1 Antes de conectar los cables, apague el producto AV.
2 Conecte el YBA-11 al producto AV con el cable de alimentación USB y el cable de audio digital coaxial suministrados como se indica en la ilustración.
3 Una vez conectados los cables, encienda el producto AV.



3 Cómo realizar una conexión Bluetooth
Con el dispositivo Bluetooth que se va a conectar, realice la operación siguiente.

4 Reproducción de audio desde el dispositivo Bluetooth
Cambie la entrada del producto AV al conector al que está conectado el YBA-11 y, a continuación, utilice el dispositivo Bluetooth para reproducir música.



◆Indicador de estado del YBA-11
El indicador de estado se muestra como se describe a continuación en función del estado de funcionamiento del YBA-11.

Indicador	Estado del YBA-11
Encendido	Conectado
Parpadeando*	3 veces: Durante la desconexión
	5 veces: Se ha iniciado la alimentación
	10 veces: Durante el restablecimiento
Apagado	En espera de una conexión
	Sin alimentación

* Después de parpadear, el indicador se apaga y el YBA-11 queda en espera de una conexión.

◆Solución de problemas
Verifique lo siguiente si el YBA-11 no funciona correctamente.

Síntoma	Causa y solución
No se puede realizar una conexión	Hay un dispositivo cerca que emite ondas electromagnéticas en la banda de 2,4 GHz (horno microondas, dispositivo LAN inalámbrico, etc.). Aleje el YBA-11 del dispositivo.
	Ya hay conectado otro dispositivo Bluetooth. Desconecte la conexión actual y conecte el nuevo dispositivo Bluetooth.
No se emite sonido	Si no puede solucionar el problema, restablezca el YBA-11 y vuelva a realizar la conexión Bluetooth.
	Verifique las conexiones del cable de audio digital coaxial y la selección de entrada en el producto AV.
	Verifique los parámetros de salida de audio y el nivel de volumen en el dispositivo Bluetooth.

◆Restablecimiento del YBA-11
Mantenga pulsado el botón Bluetooth durante 5 segundos como mínimo.

MANUAL DE INSTRUCCIONES Español

Lea el "Folleto de seguridad" antes de utilizar la unidad.

Muchísimas gracias por haber adquirido este producto Yamaha. Para asegurar el mejor rendimiento de este aparato, lea atentamente este manual. Conserve el manual en un lugar seguro como referencia futura.
El YBA-11 es un receptor de audio inalámbrico para conectarse de forma inalámbrica a dispositivos Bluetooth® (teléfono móvil, reproductor de música portátil, etc.). Mediante una conexión digital con el producto AV, puede disfrutar de audio con una gran calidad de sonido.

1 Contenido del embalaje

Compruebe que el embalaje incluya los artículos siguientes.

- Ⓐ YBA-11
- Ⓚ Cable de alimentación USB
- Ⓛ Cable de audio digital coaxial
- Manual de instrucciones (este manual)
- Folleto de seguridad

2 Conexión con un producto AV

1 Antes de conectar los cables, apague el producto AV.
2 Conecte el YBA-11 al producto AV con el cable de alimentación USB y el cable de audio digital coaxial suministrados como se indica en la ilustración.
3 Una vez conectados los cables, encienda el producto AV.

3 Cómo realizar una conexión Bluetooth
Con el dispositivo Bluetooth que se va a conectar, realice la operación siguiente.

4 Reproducción de audio desde el dispositivo Bluetooth
Cambie la entrada del producto AV al conector al que está conectado el YBA-11 y, a continuación, utilice el dispositivo Bluetooth para reproducir música.

◆Indicador de estado del YBA-11
El indicador de estado se muestra como se describe a continuación en función del estado de funcionamiento del YBA-11.

Indicador	Estado del YBA-11
Encendido	Conectado
Parpadeando*	3 veces: Durante la desconexión
	5 veces: Se ha iniciado la alimentación
	10 veces: Durante el restablecimiento
Apagado	En espera de una conexión
	Sin alimentación

* Después de parpadear, el indicador se apaga y el YBA-11 queda en espera de una conexión.

◆Solución de problemas
Verifique lo siguiente si el YBA-11 no funciona correctamente.

Síntoma	Causa y solución
No se puede realizar una conexión	Hay un dispositivo cerca que emite ondas electromagnéticas en la banda de 2,4 GHz (horno microondas, dispositivo LAN inalámbrico, etc.). Aleje el YBA-11 del dispositivo.
	Ya hay conectado otro dispositivo Bluetooth. Desconecte la conexión actual y conecte el nuevo dispositivo Bluetooth.
No se emite sonido	Si no puede solucionar el problema, restablezca el YBA-11 y vuelva a realizar la conexión Bluetooth.
	Verifique las conexiones del cable de audio digital coaxial y la selección de entrada en el producto AV.
	Verifique los parámetros de salida de audio y el nivel de volumen en el dispositivo Bluetooth.

◆Restablecimiento del YBA-11
Mantenga pulsado el botón Bluetooth durante 5 segundos como mínimo.

GEbruIKSAANWIJZING Nederlands

Lees deze "Veiligheidsbrochure" voordat u dit apparaat in gebruik neemt.

Wij stellen uw aankoop van dit Yamaha-product bijzonder op prijs. Om de beste prestatie te verzekeren, dient u deze handleiding aandachtig door te lezen. Bewaar de handleiding voor toekomstige raadpleging op een veilige plaats.
De YBA-11 is een draadloos audio-ontvanger om draadloos verbinding te maken met Bluetooth®-apparatuur (mobile telefoon, draagbare muzikspeler, enz.). Via een digitale verbinding met het AV-product kunt u met een hoge geluidskwaliteit van audio genieten.

1 Inhoud van verpakking

Controleer of de volgende items in de verpakking zitten.

- Ⓐ YBA-11
- Ⓚ USB-voedingskabel
- Ⓛ Coaxiale, digitale audiokabel
- Gebruikshandleiding (deze handleiding)
- Veiligheidsbrochure

2 Met een AV-product verbinding maken

1 Schakel het AV-product uit voordat u enige kabels aansluit.
2 Sluit de YBA-11 en het AV-product met de meegeleverde USB-voedingskabel en de coaxiale, digitale audiokabel aan, zoals in de afbeelding wordt weergegeven.
3 Schakel het AV-product in na de kabels te hebben aangesloten.

3 Een Bluetooth-verbinding maken
Voer, terwijl het Bluetooth-apparaat is aangesloten, de volgende handeling uit.

4 Van het Bluetooth-apparaat audio afspelen
Schakel de ingang op het AV-product naar de bus waarop de YBA-11 is aangesloten en bedien dan het Bluetooth-apparaat om muziek af te spelen.

◆YBA-11-statusindicator
De statusindicator verschijnt, zoals hieronder wordt beschreven, volgens de bedrijfsstatus van de YBA-11.

Indicador	YBA-11-status
Aan	Verbonden
Knippert*	3 keer: Tijdens verwijderen
	5 keer: De netvoeding is gestart
Uit	10 keer: Tijdens reset
	Op stand-by zijn voor een verbinding
	Er wordt geen voeding geleverd

* Na het knippen, schakelt de indicator uit en gaat de YBA-11 in stand-by voor een verbinding.

◆Probleem oplossen
Controleer het volgende als de YBA-11 niet juist lijkt te werken.

Symptoom	Oorzaak en oplossing
Er kan geen verbinding worden gemaakt	Er is een apparaat (magnetronoven, draadloos LAN-apparaat, enz.) in de buurt dat in de band van 2,4 GHz elektromagnetische golven uitzendt. Verplaats de YBA-11 weg van het apparaat.
	Er is al een ander Bluetooth-apparaat aangesloten. Verbreek de huidige verbinding en sluit dan het nieuwe Bluetooth-apparaat aan.
Er wordt geen geluid geproduceerd	Als u het probleem niet kunt oplossen, voert u reset uit op de YBA-11 en daarna maakt u opnieuw de Bluetooth-verbinding.
	Controleer de verbindingen van de coaxiale, digitale audiokabel en de ingangselectie op het AV-product.
	Controleer de audio-uitvoereninstellingen en het volumeniveau op het Bluetooth-apparaat.

◆De YBA-11 resetten
Houd gedurende tenminste 5 seconden de Bluetooth-knop ingedrukt.

ИНСТРУКЦИЯ ПО ЭКСПЛУАТАЦИИ Русский

Перед использованием аппарата ознакомьтесь с «Брошюрой по безопасности».

Мы очень благодарны за покупку данного изделия Yamaha. Для обеспечения наилучшего результата, пожалуйста, внимательно изучите данную инструкцию. Храните ее в безопасном месте для будущих справок.
YBA-11 – это беспроводной аудиоресивер для беспроводного подключения устройств, совместимых с Bluetooth® (мобильный телефон, портативный музыкальный проигрыватель и т.д.). С помощью цифрового соединения с аудиовизуальным устройством он позволяет прослушивать аудиозаписи с высоким качеством звука.

1 Содержание упаковки

Проверьте, что упаковка содержит следующие компоненты.

- Ⓐ YBA-11
- Ⓚ USB-кабель питания
- Ⓛ Коаксиальный цифровой аудио-кабель
- Инструкция для владельца (данная инструкция)
- Брошюра по безопасности

2 Подключение к аудиовизуальному устройству

1 Перед подключением любых кабелей выключите аудиовизуальное устройство.
2 Соедините YBA-11 и аудиовизуальное устройство с помощью прилагаемого USB-кабеля питания и коаксиального цифрового аудио-кабеля, как показано на рисунке.
3 После подключения кабелей включите аудиовизуальное устройство.

3 Подключение к сети Bluetooth
При наличии устройства, которое необходимо подключить к сети Bluetooth, выполните следующие действия.

4 Воспроизведение аудиозаписей с устройства Bluetooth
Переключите ввод данных на аудиовизуальном устройстве на разъем, к которому подключен YBA-11, а затем включите воспроизведение на устройстве Bluetooth.

◆Индикатор состояния YBA-11
Индикатор состояния имеет описанный ниже вид в соответствии с рабочим состоянием YBA-11.

Индикатор	Состояние YBA-11
Вкл	Подключен
Мигает*	3 раз: Отключение
	5 раз: Питание подключено
	10 раз: Перезагрузка
Выкл	Ожидание подключения
	Нет питания

* После мигания индикатор выключается, и YBA-11 переходит в режим ожидания подключения.

◆Устранение неисправностей
Если YBA-11 не работает надлежащим образом, проверьте следующее.

Симптом	Причина и способ устранения
Не удается установить соединение	Рядом находится устройство (микроволновая печь, беспроводное устройство LAN и т.д.), которое излучает электромагнитные волны в диапазоне 2,4 Гц. Переместите YBA-11 подальше от такого устройства.
	Другое устройство Bluetooth уже подключено. Отключите текущее соединение, а затем подключите новое устройство Bluetooth.
Звук не воспроизводится	Если вы не можете устранить проблему, перезагрузите YBA-11, а затем снова установите соединение Bluetooth.
	Проверьте подключение коаксиального цифрового аудио-кабеля и выбор разъема для ввода данных на аудиовизуальном устройстве.
	Проверьте настройки аудиовыхода и уровень громкости на устройстве Bluetooth.

◆Перезагрузка YBA-11
Нажмите и удерживайте кнопку Bluetooth в течение минимум 5 секунд.

사용 설명서 한국어

본 기기를 사용하기 전에 “안전 지침서”를 읽어 주십시오.

저희 Yamaha 제품을 구매해 주셔서 감사합니다. 정밀한 성능을 발휘하도록 하려면 이 설명서를 주의 깊게 읽어 주십시오. 이 설명서를 잘 보관해서 나중에도 참조하시기 바랍니다.
YBA-11은 Bluetooth® 장치(휴대폰, 휴대용 음악 플레이어 등)와 무선으로 연결하기 위한 무선 오디오 수신기입니다. 본 기기를 이용하여 AV 제품과의 디지털 연결을 통해 고품질의 사운드를 갖춘 오디오를 감상하실 수 있습니다.

1 포장 내용물

다음 품목들이 포장에 동봉되어 있는지 확인하십시오.

- Ⓐ YBA-11
- Ⓚ USB 전원 케이블
- Ⓛ 동축 디지털 오디오 케이블
- 동축 디지털 오디오 케이블
- 사용 설명서(본 설명서)
- 안전 지침서

2 AV 제품과 연결

1 케이블을 연결하기 전에 AV 제품의 전원을 끄십시오.
2 그림과 같이 제품과 함께 제공된 USB 전원 케이블과 동축 디지털 오디오 케이블을 이용해서 YBA-11과 AV 제품을 연결합니다.
3 케이블을 연결한 후 AV 제품의 전원을 켭니다.

3 Bluetooth 연결
다음 절차에 따라 Bluetooth 장치와 연결하십시오.

4 Bluetooth 장치의 오디오 재생
AV 제품의 입력을 YBA-11이 연결된 잭으로 전환한 후 Bluetooth 장치를 조작해서 음악을 재생합니다.

◆YBA-11 상태 표시등
상태 표시등은 YBA-11 작동 상태에 따라 아래의 설명과 같이 표시됩니다.

표시등	YBA-11 상태
켜짐	연결됨
점멸*	3번: 연결 해제 중
	5번: 전원 공급이 시작됨
	10번: 리셋 중
꺼짐	연결 대기 중
	전원 공급 없음

* 표시등이 깜박인 후에는 표시등이 꺼지고 YBA-11은 연결 대기 상태가 됩니다.

◆문제 해결
YBA-11이 올바르게 작동하지 않는 경우 다음 사항을 확인하십시오.

증상	원인 및 해결책
연결할 수 없음	근처에 2.4GHz 대역에서 전자기파를 방출하는 장치(전자레인지, 무선 랜 장치 등)가 있습니다. YBA-11을 해당 장치에서 떨어진 곳으로 옮기십시오.
	다른 Bluetooth 장치가 이미 연결되어 있습니다. 현재 연결을 해제한 후 새 Bluetooth 장치를 연결하십시오.
사운드가 없습니다	문제를 해결할 수 없는 경우 YBA-11을 리셋한 후 다시 Bluetooth 장치를 연결하십시오.
	동축 디지털 오디오 케이블을 연결 상태 및 AV 입력 선택을 확인하십시오.
	Bluetooth 장치의 오디오 출력 설정 및 볼륨 레벨을 확인하십시오.

◆YBA-11 리셋
Bluetooth 버튼을 5초 이상 길게 누릅니다.

取扱説明書 日本語

ご使用前に、別紙の「安全上のご注意」を必ずお読みください。

ヤマハ製品をお買い上げいただきまして、まことにありがとうございます。製品を正しく安全にお使いいただくために、ご使用前に本書をよくお読みください。読み終わった後は、保証書と共に大切に保管してください。【保証書別添付】
YBA-11はスマートフォンや携帯音楽プレーヤーなどのBluetooth®機器と無線接続するためのワイヤレスオーディオレシーバーです。AV機器とデジタル接続することにより高音質な音声再生をお楽しみいただけます。

1 同梱品

以下の同梱品がすべてそろっているかご確認ください。

- Ⓐ YBA-11
- Ⓚ USB 給電ケーブル
- Ⓛ デジタル音声ピンケーブル (同軸デジタルケーブル)
- 取扱説明書(本書)
- 安全上のご注意 / 保証書

2 AV機器との接続

1 接続する前に AV 機器の電源を切ってください。
2 イラストのように、YBA-11 と AV 機器を付属の USB 給電ケーブルとデジタル音声ピンケーブルで接続します。
3 接続が完了したら、AV 機器の電源を入れてください。

3 Bluetooth 接続
接続する Bluetooth 機器で次の操作をします。

4 Bluetooth 機器の再生
AV 機器の入力を YBA-11 を接続した端子に切り替え、Bluetooth 機器を操作して音楽を再生します。

◆YBA-11 のステータスインジケータ
YBA-11 のステータスインジケータは動作状況に応じて以下のように表示されます。

表示	YBA-11 の状態
点灯	接続完了
点滅*	3回: 切断処理中
	5回: 電源が供給されたとき
	10回: 初期化処理中
消灯	接続を待機中
	電源が供給されていない

* 点滅後は消灯し、接続待機状態となります。

◆故障かな?と思ったら...
正しく動作しないときは、下記をご確認ください。

症状	原因と対策
接続できない	2.4 GHz 帯の電磁波を発生する機器(電子レンジ、無線 LAN 機器など)がそばにある。YBA-11 をそれらの機器から離して設置してください。
	別の Bluetooth 機器と既に接続している。現在の接続を切断してから、新たな Bluetooth 機器を接続してください。
音が出ない	問題が解決しない場合は、YBA-11 を初期化した後、再度接続操作をしてください。
	デジタル音声ピンケーブルの接続、AV 機器の入力選択を確認してください。Bluetooth 機器の音声出力設定や音量を確認してください。

◆YBA-11 の初期化
Bluetooth ボタンを 5 秒以上押し続けます。